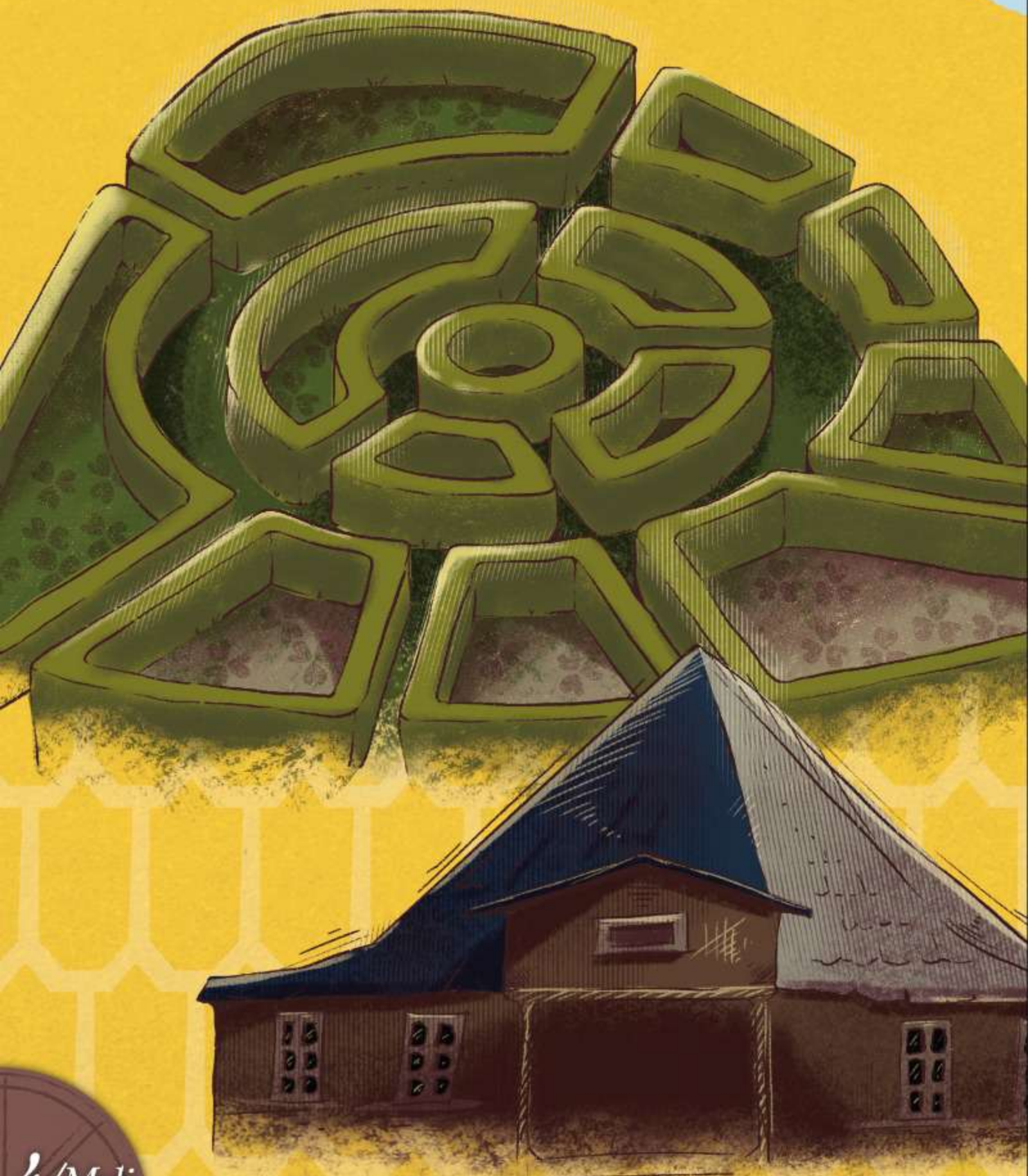


LABERTINTO DE OFICIOS



“Visita en línea el Museo Colonial Alemán de Frutillar”



museosaustral.cl

- Recorre de manera virtual sus edificaciones, jardines y parque que componen el museo. Conoce sobre su historia y colecciones a través de estas actividades para toda la familia.

Este material educativo forma parte de los resultados de la exposición virtual del proyecto “Patrimonio virtual de la cuenca del Llanquihue. Recorridos virtuales por las museografías del Museo Colonial Alemán de Frutillar”. Iniciativa financiada del FONDART Regional Los Lagos que busca promover una experiencia inclusiva y tecnológica a través de la habilitación de recorridos museográficos virtuales por sus edificaciones, jardines y parque que componen el museo.



Vamos a trasladarnos hasta la Cuenca del lago Llanquihue ¿qué medios de transporte puedo ocupar?

Sobre el Museo y su Parque



Fundado en 1984, nuestro museo se encuentra en un parque de más de tres hectáreas. Aquí, podrás aprender sobre la vida de los primeros colonos alemanes que llegaron a la cuenca del lago Llanquihue en 1852.

Recorre los jardines y descubre lugares fascinantes como el Molino de Agua, el Campanario, la Casa y Taller del Herrero, y la Casona de Campo.”



“Hoy nos embarcaremos en un emocionante viaje para descubrir **seis tesoros del patrimonio cultural** que narran la rica historia de la cuenca del Llanquihue. Te invitamos a plasmar en los espacios de la rueda de un molino de agua aquellos que consideres como registros del patrimonio cultural.”



Descubre la Fauna Escondida de Nuestro Parque

En nuestras más de tres hectáreas, cohabitan diversas especies de fauna autóctona. Una de ellas es la ranita esmeralda, que suele encontrarse en el sector de la laguna próxima a la casona de campo

Te invitamos a nombrar tres especies que son propias de la zona del Llanquihue y que viste durante tu recorrido por el parque.



CASONA DE CAMPO

1.- *Ranita Esmeralda*

2.- _____

3.- _____

4.- _____

