



Universidad Austral de Chile  
Dirección Museológica

## ARQUEOLOGÍA VISUAL DE VALDIVIA

Fecha: 20 al 24 de Julio.

Edad: 11 a 14 años/ Cupo: 15.

**Lugar:** Mediateca. Museo Histórico y Antropológico Maurice van de Maele, Universidad Austral de Chile.

**Dirección:** Isla Teja, Los Laureles s/n, Valdivia

**Horario Taller:** 10:00-13:00 hrs.

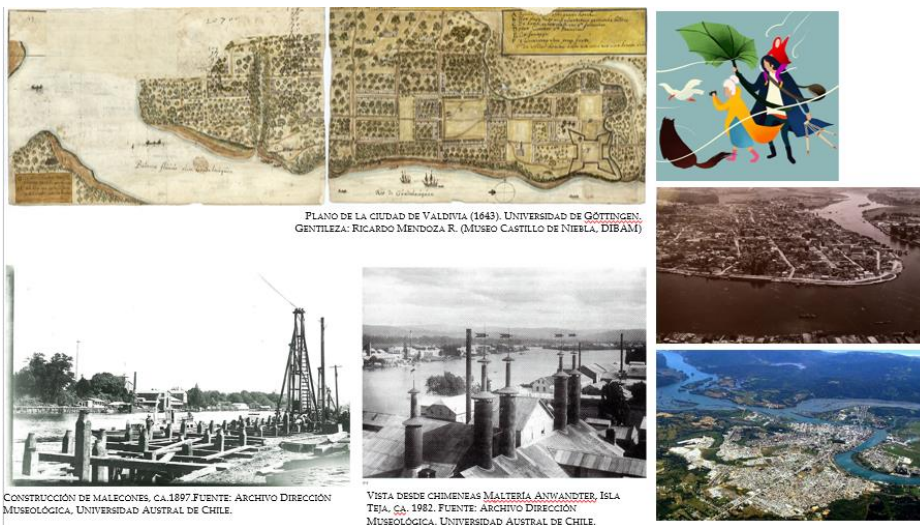
### Inscripciones en:

8 al 13 de Julio, 9:00-13:00 hrs. Yungay #800.

14 al 20 de Julio. E-mail: [adriansilva@uach.cl](mailto:adriansilva@uach.cl)

### Descripción

El presente taller denominado “Arqueología visual de Valdivia” pretende ser un espacio para el aprendizaje y creación, donde niños y niñas podrán iniciarse en el conocimiento de la ciudad y su historia. Para ello, se hará un recorrido por la historia local desde los distintos soportes en que la ciudad ha sido representada, entre ellos imágenes cartográficas y planos de la ciudad de Valdivia (s. XVII-XX). Por otro lado, visualizaremos los aportes actuales de la disciplina arqueológica en relación a los bienes patrimoniales de la ciudad. Además se explorarán las colecciones originales y digitalizadas de fotografías y gráficas -alojadas en dependencias del laboratorio de documentación de la DM-UACH- relativas al período industrial de la ciudad en conjunto con el apoyo audiovisual (spots y cortometrajes) que nos mostrarán los cambios experimentados en la ciudad y las miradas de los realizadores contemporáneos. El producto final de este taller es que los asistentes puedan expresar, a través de un “mapa-collage”, la ciudad que piensan y recrean, en base a la formación y contenidos expuestos en la duración de este.



PLANO DE LA CIUDAD DE VALDIVIA (1643). UNIVERSIDAD DE GÖTTINGEN.  
GENTILEZA: RICARDO MENDOZA R. (MUSEO CASTILLO DE NIEBLA, DIBAM)

CONSTRUCCIÓN DE MALECONES. CA.1897 FUENTE: ARCHIVO DIRECCIÓN  
MUSEOLÓGICA, UNIVERSIDAD AUSTRAL DE CHILE.

VISTA DESDE CHIMENEAS MALTERÍA ANTWANDTER, ISLA  
TEJA. CA. 1982. FUENTE: ARCHIVO DIRECCIÓN  
MUSEOLÓGICA, UNIVERSIDAD AUSTRAL DE CHILE.

### Metodología

La metodología asociada al taller se plantea en dos etapas. En un primer momento mediante una charla expositiva basada en contenidos de la ciudad y su historia, a través de distintos soportes visuales. Para finalizar con el trabajo práctico y didáctico que conlleva a la elaboración del “mapa-collage”.



# Universidad Austral de Chile

Dirección Museológica

## PROGRAMA

### 20 DE JULIO POBLADO EN EL PARAÍSO

Bloque	Tiempo	Contenido	Actividad	Lugar
1	Horario 10:00-10:40  Duración: 40 min	Bienvenida e introducción a los objetivos del taller y metodología.  Los niños y niñas serán contextualizados en las representaciones visuales del territorio que habitan –Valdivia- y la cultura material de nuestros antepasados.	1) Charla participativa, presentación del equipo responsable y asistentes.  2) Álbum digital sitios arqueológicos, mapa y cartografías históricas.  3) Visita a colecciones cerámicas-arqueológicas.	Mediateca  Sala Audiovisual.  Laboratorio de Conservación.
2	Horario 10:40-11:20  Duración: 40 min	Muestra audiovisual  Los niños y niñas podrán visualizar y conocer la línea de tiempo desde la Cultura Monte Verde hasta nuestros tiempos.	Exhibición Documentales: 1) “Bitácora de viaje, 12 mil años de historia” 2) “La Recompensa de Dios” 3) “Arqueología Urbana de Buenos Aires”	Sala Audiovisual
Pausa	11:20-11:30			
3	Horario 11:30-12:00  Duración: 30 min	Cómo realizar un mapa. Aprendizajes a través de la cartografía. Ideas y posibilidades de materiales.	¿Para qué sirven los mapas? Uso de la escala. Uso de la brújula. Los colores y los íconos en los mapas de Valdivia.	Mediateca
4	Horario 12:00-12:50  Duración: 50 min	Didáctica. Elaboración inicial “mapa-collage”. Los niños y niñas son motivados a explorar y trabajar con su libertad creativa para reinterpretar la ciudad en que habitan.	Entrega de material, explicación en detalle en qué consiste el Mapa Collage. Apoyo y consultas.	Mediateca



# Universidad Austral de Chile

Dirección Museológica

## 21 DE JULIO CIUDAD EN RUINAS

Bloque	Tiempo	Contenido	Actividad	Lugar
1	Horario 10:00-10:40  Duración: 40 min	La invasión española y la construcción de Valdivia.  La destrucción de las siete ciudades al sur del río Bío-Bío.	Álbum visual digital de cartografías y mapas de la ciudad.  Comentarios y Discusiones.	Sala Audiovisual
2	Horario 10:40-11:10  Duración: 30 min	Muestra audiovisual.  Los niños y niñas aprenderán formas de arqueología en ciudades a través del testimonio de distintos arqueólogos y arqueólogas de Chile y Argentina.	Exhibición video: 1) "Valdivia Arqueológica" 2) CMN casos Arqueología Urbana: Catedral de Santiago 3) CMN casos Arqueología Urbana: Rancagua 4) CMN casos Arqueología Urbana: Museo Área Fundacional de Mendoza. 5) CMN casos Arqueología Urbana: La Serena	Sala Audiovisual
Pausa	11:10-11:20			
3	Horario 11:20-12:00  Duración: 40 min	Aprender a leer un plano antiguo.	Cada niño hace una interpretación de un mapa o cartografía histórica.	Mediateca
4	Horario 12:00-12:50  Duración: 50 min	Didáctica, elaboración "mapa-collage"	Lluvia de ideas. Trabajo con materiales. Apoyo y consultas.	Mediateca



# Universidad Austral de Chile

Dirección Museológica

## 22 DE JUNIO EL CASTILLO DE VALDIVIA

Bloque	Tiempo	Contenido	Actividad	Lugar
1	Horario 10:00-10:50  Duración: 50 min	La cartografía como representación del territorio, la visión de los cronistas. Valdivia y primera representación cartográfica.	Álbum visual de planos, ciudades Villarrica, Osorno y Valdivia. Charla Constanza Chamorro, Arquitecta UACH. Proceso de elaboración de maqueta plano holandés de 1643 de Valdivia	Sala Audiovisual
2	Horario 10:50-11:30  Duración: 40 min	Observación de la ciudad desde los jardines de la Casa Anwandter y costanera MAC.  Observación de dibujos y planos en exhibición en el Museo Histórico.	Los niños y niñas a través de los relatos, dibujos y mapas alimentan su imaginario de la ciudad.	Exterior e interior del Museo Histórico y Antropológico.
Pausa	11:30-11:40			
3	Horario 11:40-12:10  Duración: 30 min	Muestra audiovisual. Entregar los elementos básicos para que los niños y niñas reflexionen acerca de paisaje cultural.	Exhibición videos: 1) Spots que muestran Valdivia y alrededores desde el aire. 2) CMN casos Arqueología Urbana: Valdivia 3) Historia de la cartografía.	Sala Audiovisual
4	Horario 12:10-13:00  Duración: 50 min	Didáctica, elaboración "mapa-collage"	Trabajo Mapa-collage. Apoyo y consultas.	Mediateca



# Universidad Austral de Chile

Dirección Museológica

## 23 DE JUNIO EL TIEMPO DE LAS FÁBRICAS

Bloque	Tiempo	Contenido	Actividad	Lugar
1	Horario 10:00-10:40  Duración: 40 min	Conocer, a través de fotografías y publicidad gráficas el período industrial de Valdivia (1850-1960). Descripción y relatos de barrios industriales y obreros, la actividad comercial del malecón y la aduana, grandes fábricas, circulación fluvial de productos.	Charla expositiva Roberto Bosshardt, historiador UACH. Álbum digital: Las Fábricas de Valdivia a través del tiempo.	Sala Audiovisual
2	Horario 10:40-11:20  Duración: 40 min	Muestra audiovisual. Conocer la relación de la ciudad con las catástrofes. Pérdida y recuperación de espacios patrimoniales contemporáneos.	Exhibición documental: 1) 1960. Eterno Retorno 2) Nanometraje "La Capital". 3) Cortometraje sobre Diseño Independiente en Valdivia.	Sala Audiovisual
Pausa	11:20-11:30			
3	Horario 11:30-12:00  Duración: 30 min	Arqueología industrial. Conocer in situ ruinas arqueológicas que han sido recuperadas y que están en proceso de conservación y puesta en valor.	Visita a ruinas de la Cervecería Anwantder.	MAC
4	Horario 12:00-13:00  Duración: 60 min	Didáctica, elaboración "mapa-collage"	Trabajo Mapa-collage. Apoyo y consultas.	Mediateca



# Universidad Austral de Chile

Dirección Museológica

## 24 DE JUNIO NUEVAS MIRADAS: MAPAS-COLLAGES DE VALDIVIA ACTUAL

Bloque	Tiempo	Contenido	Actividad	Lugar
1	Horario 10:00-11:00  Duración: 60 min	Didáctica, finalización de “mapa-collage”	Los niños y niñas finalizan su trabajo creativo y preparan su presentación.	Mediateca
2	Horario 11:00-11:40  Duración: 40 min	Reflexiones sobre qué sucede con el patrimonio de Valdivia.  Arquitectura de la madera y la aventura de desarmar y rearmar la Casa Museo Philippi.	Visita al Museo Philippi Reconocimiento procesos y etapas de traslado de la casa.  Momento participativo (registro audiovisual). Niños darán ideas y aportes para el cuidado de la ciudad.	Museo Philippi
Pausa	11:40-12:00			
3	Horario 12:00-11:00  Duración: 60 min	Los museos como espacios para el resguardo y difusión de la memoria.  Los niños y niñas aprenden sobre el montaje de una exposición.	Los niños y niñas montan su mapa-collage en la mediateca del Museo Histórico y presentarán su mapa y su idea de ciudad. Participación padres: 12:40-13:00 hrs. Diplomas.	Mediateca